

18. AUG 1932

Koncept.

Ing. Aug. E. H. Skerrow

Installationen udført af: *udv. Fugmann*

indv. Granhoff

Tilsyn foretaget:

24/8 udf.

Faldør prøvet:

14 SEP. 1933

Særlige Bemærkninger

Hjemhold til Bemyndigelse fra saavel Kommunalbestyrelsen som Sundhedskommissionen meddeles herved paa disses Vegne Tilladelse til i Ejendommen:

Matr. Nr. *6 at* i Frederiksberg By,

Wickensvej

Nr. *10, 12, 14, 16, 17, 18, 20.*

at udføre det paa hoslagt tilbagefølgende Plan viste Spildevandsanlæg og til at anbringe

1/3 Stk. Vandklosetter

paa Betingelse af, at nedenstaaende Forskrifter nøje følges:

- »Forskrifter vedrørende Afløb fra Ejendomme i Frederiksberg Kommune« af 1. Januar 1929.
- »Forskrifter vedrørende Anbringelse af Vandklosetter i Bygninger i Frederiksberg Kommune« af 18. Februar 1929.
- »Regler for Udførelse af Opgravninger til Ledninger m. m. i Frederiksberg Kommunes Veje« af Oktober 1900.
- »Regulativ for Installation af Vandledninger«.

Arbejdets Paabegyndelse maa anmeldes paa den tekniske Forvaltnings Kontor mindst 24 Timer forud. (Telefon C. 6063 Lokal 8.)

Saaftremt Anlægget eller Dele deraf ikke er bragt til Udførelse inden et Aar efter denne Tilladelses Dato, betragtes Tilladelsen som bortfalden, og nyt Andragende maa da indgives til Approbation, naar Anlægget ønskes udført eller fortsat.

Det er en Forudsætning for nærværende Tilladelse, at særlig Tilladelse til de med Spildevandsanlægget eventuelt forbundne Bygningsforandringer indhentes.

Ledningerne skal overalt løbe mindst 4,5 cm. fra Bygning, det henstilles at gøre det midterste Lednings til Kløvet systemet som anbefalet med Rhyant for at undgå Opgravning i Højere ~~oplyst~~ mere end højst nødvendigt. Overkørslerne vil være af Fortovriller paa 15 cm. Beton og efter nærmere Aftale med Sam.

S. K.

J. Andersen

14. 9. 33

Ejendommen Matr.-Nr. *6at* Gade *Wickensvej 10-20*

Byggesag L.-Nr. *572* *6/9 32* Spildevands- og Sundhedssag L.-Nr. *177 32* er meldt færdig til

Attest, Ejendommen ønskes undersøgt med Hensyn til:

*Reboelleshus
Cimbale*

- 1. Fortovshøjde
- 2. Vejs og Fortovsbefæstelsen
- 3. Spildevandsafløbene
- 4. Sundhedskomm. Fordringer
- 5. Antal W. C. opstillet
- 6. Kældergulvshøjde
- 7. Deklarationer
- 8. Etageareal *23.9.33.00.*

i Orden *Amtes*

i Orden

"

110 WC + 39 WC.

Frederiksberg Kommunes tekniske Forvaltning.

2. Ing. Afdeling

14 SEP. 1933

Ejendommen efterset

14 SEP. 1933

[Signature]

E. H. STERNOW

INGENIØR, CAND. POLYT.

M. ING. P.

TELF. PALÆ 1509 v

FREDERIKSGADE 8 III
KØBENHAVN K.

29' Juli - 1932

Bilag: 3 Planer in duplo.

Koncept

Frbg. Komm. tekn. Forvaltning.
Spildevands- og Sundhedssag.

Loeb Nr. 273132 af 18/8 32

Til

Frederiksberg Kommunes tekniske Forvaltning

Mynstersvej Nr. 5

at
For Ejeren af Matr. Nr. 6, Wilkensvej Nr. 10 - 20

Hr. Tømremester Johs. Hansen anmodes herved om Approbation
paa medfølgende Planer in duplo udvisende Afløbsplan fra
Ejendommen og 3 Overkørsler fra samme.

Der agtes installeret 110 Stk. Etagevandklosetter og
3 Stk. Gaardvandklosetter.

Arbødigst

E. H. Sternow

Spony Tostad 8/8

Kusk Gadenavne

Labo Nr. 167807 af 251907. 25/907

Erhvervsfr.

Hr. Forvarmester Merdus

Efter Deres brev under 20/807 ind-
gives Bøtjering angaaende Tilladelse
til for en paa Matr. No. 6 at ved Evertsen
opført Retursbygning at maatte fore
Uindlæbet til en Pumpebrønd, skal
man herved paa Sundhedskommissionens
Brev efter dens dertil indsendte Be-
myndigede meddele, at man under
de forebyggende Forholdsregler kan
give Tilladelse til den ansøgte midlertidige
Ordning paa Betænkelse af, at der fra
Evertsenes Skovlæger en Deklaration
om, at Affødet skal føres til Kloak,
saadant en saadan en etableret.
Pumpebrønden skal ordnes som
en 3's Betonbrønd med faststaaende
Pumpe

*Eftersat 2 9/2 08
9 Mart*

27
08

M. Wickens Vej 12

Wickens

medtaget

22. er ting best 1907.

L.-Nr. 27.108

Ejendommen Matr. Nr. 6at - Gade Eversvej

Byggesag L.-Nr. 187105, Spildevandsplan L.-Nr. +, Sundhedssag L.-Nr. 167107,

Tilsynsprotokol Pag. er meldt færdig til Attest. Ejendommen ønskes undersøgt med Hensyn til:

- 1. ~~Byggelinie~~
- 2. ~~Førtøgsøjde~~
- 3. ~~Føj og Førtøgsbefæstelsen~~
- 4. ~~Spildevandsløbene~~
- 5. Sundhedskomm. Fordringer
- 6. Kældergulvsøjde
- 7. Deklarationer

.....

.....

.....

.....

.....

.....

.....

i Orden

byg. Rids og m. tingl. og ang. at forbiide Grøntens Kloak med
Kloak og levet i hvidt skit, naar dette angang ordnes
Ejendommen efterset

Frederiksberg Kommunes tekniske Forvaltning,

2den Ingeniør afdeling,

513. 1908

913 1908
Einar Harboe *ertingst*

FREDERIKSBERG KOMMUNES
TEKNISKE FORVALTNING.

Journal Nr. _____

Direkteren.

Mynstersvej 5, V., d. 7^{te} September 1907

Koncept.
FRBG. KOMM. TEKN. FORVALTNING
Henhører til Sundhedskommissionens Skrivelse
Løbe Nr. 107. 107. af 25/9.07.

Til

FREDERIKSBERG SUNDHEDSKOMMISSION

Fra Herr Tømrermester Mertins er fremsendt hoslagte Andragende af 20/8 07 angaaende Tilladelse til at føre Afløbet fra en Matr.No.6at ved Eversvej opført Retirade til en Pumpebrønd.

Da Parcellen er beliggende i den Del af Landdistriktet, hvor Kloakforholdene endnu ikke ere endeligt ordnede, men der paa Ejendommen er tinglæst Deklaration om at omordne Afløbet, saaledes at dette føres til Kloak, saasnart en saadan er etableret, skal man tillade sig at foreslaa, at der gives Tilladelse til midlertidigt at føre Urinafløbet fra Retiraden til en 3's Pumpebrønd.

Ærbødigst

E. S. Andersen

Revideret af
9/9 07 *W. J. Jørgensen*
11/9 07 *E. S. Andersen*
12/9 07 *Sten Madsen*
13/9 *J. Jørgensen*
19/9 07 *Sten Madsen*

2^{DE} INGENIØRÅFDELING.

Andersen

Victor Mertins,

Tømmermester.

Ørstedhus, Kontor: Johnstrups Alle 2. V.

Telefon Nr. K 4744.

V. J. 195
1907.

Løbe No. *1629*
1907

Koncept:

FRBG. KOMM. TEKN. FORVALTNING

Enhører til Sundhedskommissionens Skrivelse

Løbe Nr. 167107 d. 25 19.07.

Frederiksberg Kommunes tekniske Forvaltning.

Herved tillader jeg mig at anmode om Tilladelse til, ved en Retgade paa min Plads ved Eversvej Gaard. Nr. 6 akt., midlertidigt at make anbringe et Udløb til en Pumpsbrønd, som angivet i vedlagte Skitse.

Frederiksberg den 20. August 1907.

Arbeddigst
Victor Mertins.

Løbe Nr. 167107. 25. 9. 07. 1907

Handwritten mark

Til

Landstedskommissionen

Fra Hr. Ingeniør Mestins

er fremsendt hertil i Auditsagen af
2/8 07 angående Tilladelse til at føre
en afløb fra en Mølle Nr. 6
ved Everstvej opført Retirade til en
Pumpebrønd.

Da Parcelen er beliggende i den
del af Landdistriktet, hvor Kloakforholdene
indtil nu ikke ere endeligt ordnede, men
der paa Landkommunen er skien glæst Deklaration
om at ~~den~~ omordne afløb, saaledes
at dette føres til Kloak, saasnart
en saadan er etableret, skal man
tillade sig at foreskæ, at det
~~med~~ gives Tilladelse til at mistledes af
føre afløbet fra Retiraden til
en 3' s Pumpebrønd.

*Indt.
O. L. M.*

Handwritten signature

Victor Mertins,

Tømmermester.

Ørstedhus, Kontor: Johnstrups Alle 2. V.

Telefon Nr. K 4744.

Lebe No. 162A
1907

Frederiksberg Kommunes tekniske Forvaltning

Hermed tillader jeg mig at anmode om Tilladelse til, ved
en Patirade paa min Plads ved Eversvej Hæder N: 6 ost., medlekkidigt
at maatte indbringe et Udlob til en Tømpebrønd, som angivet
i vedlagte Skitse

Frederiksberg den 20. Marts 1907

Udkidigt
Victor Mertins

1937

2. Ingeniøraftdeling.

Hr. *Hilbert Knudsen - Søstern*
Gl. Vængevej 6

Ved Eftersyn af Ejendommen Matr. Nr. *607*
Gl. Vængevej 10-20

findes følgende Mangler, der maa rettes inden Attest kan ud-
stedes.

*Heroplysning: man maa
1/2 Fase ved Post i et 10 Rør Rør
og man installeres*

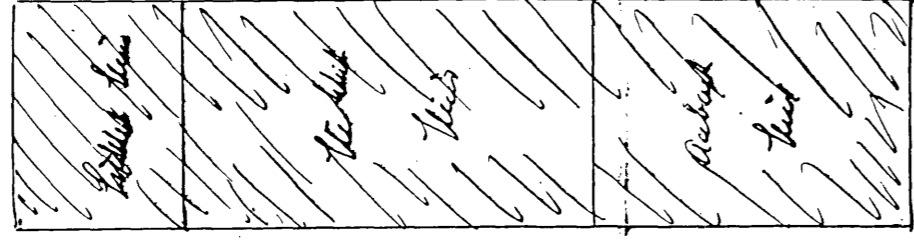
10/11

MTS

Map No. 1629
1907

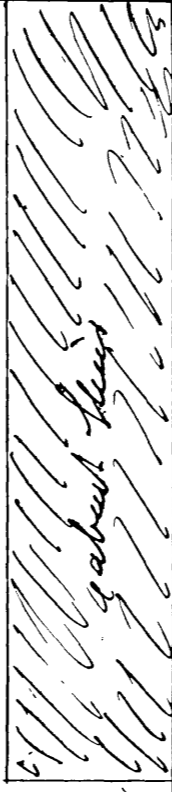
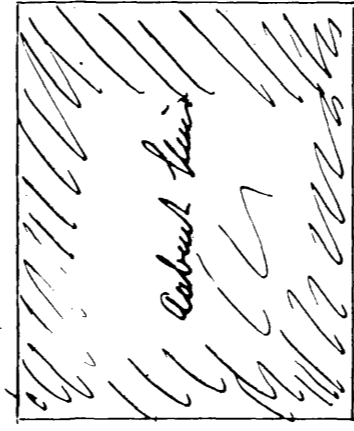
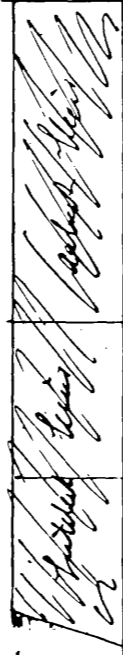
3 3 0 0

Fredericksundsbanen.



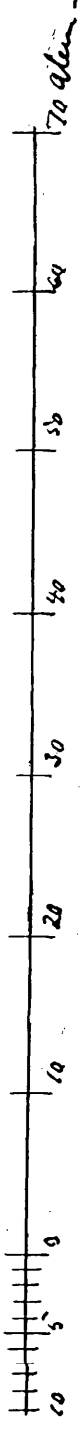
Metr. N. 6c

Metr. N. 6a



Metr. N. 6b

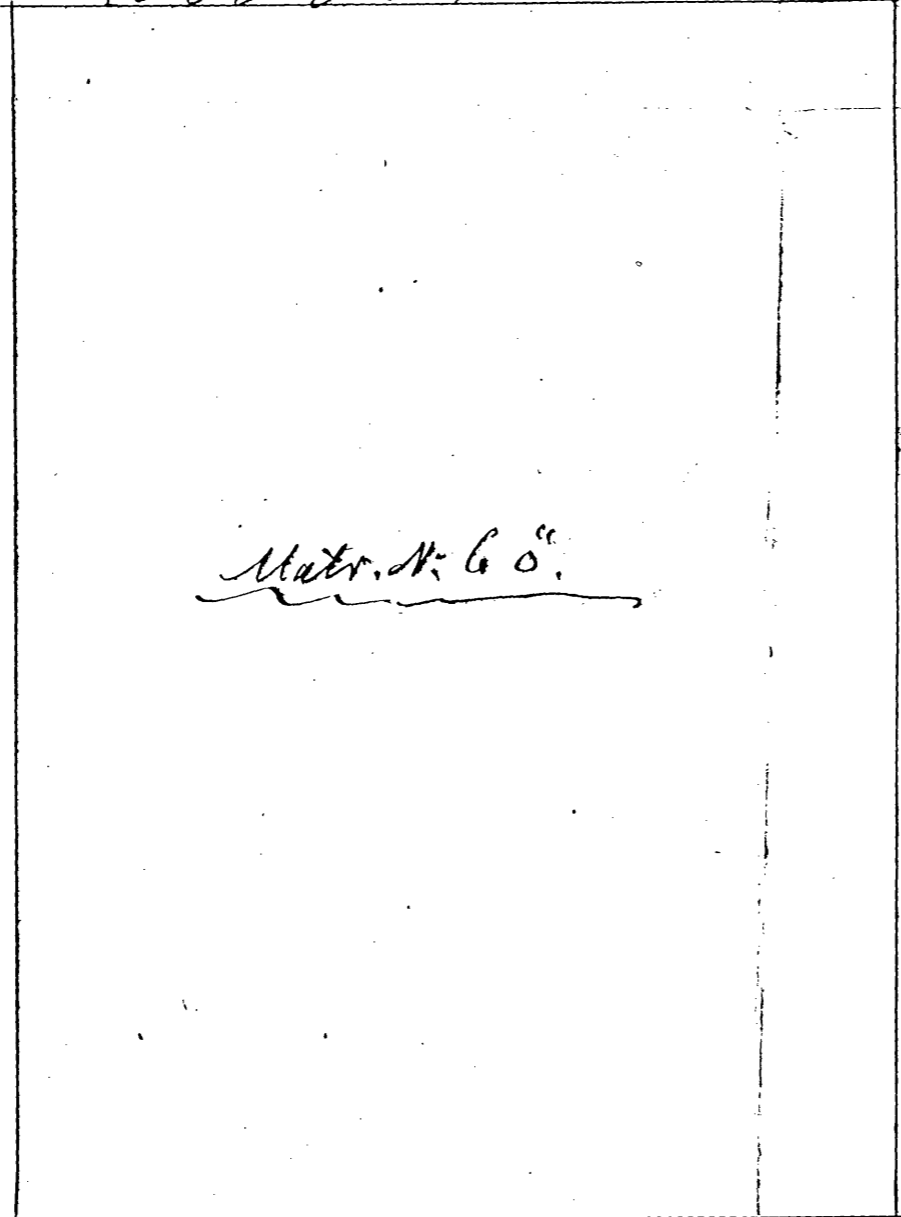
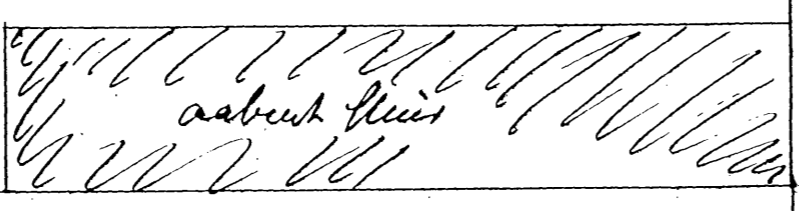
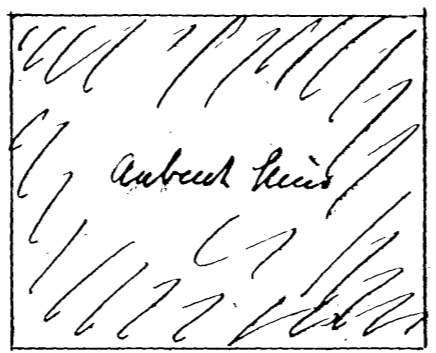
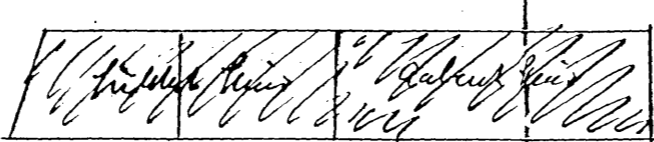
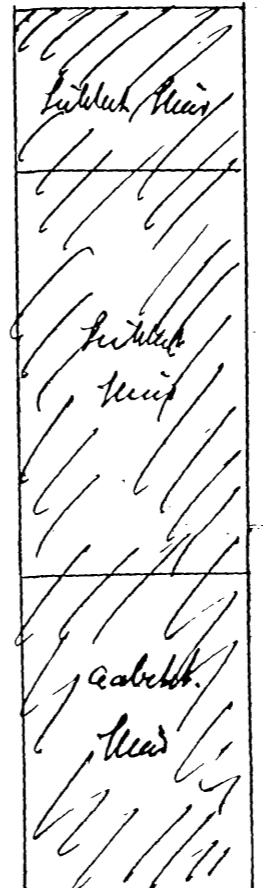
Eventuelle



KONCELT
 1855. KOMM. TIL FORVALTING
 af den i den Kongelige Landmønstret
 af den 28. Decbr. 1871. No. 1629/1907

935
936
937

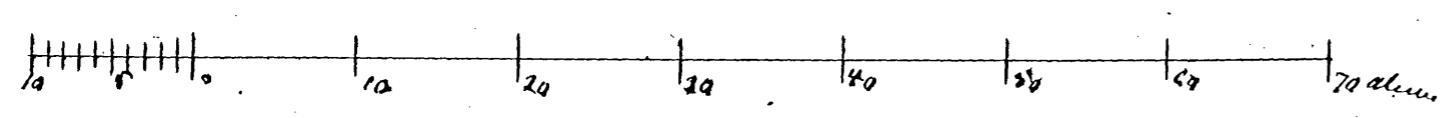
Matr. N: 6 a.

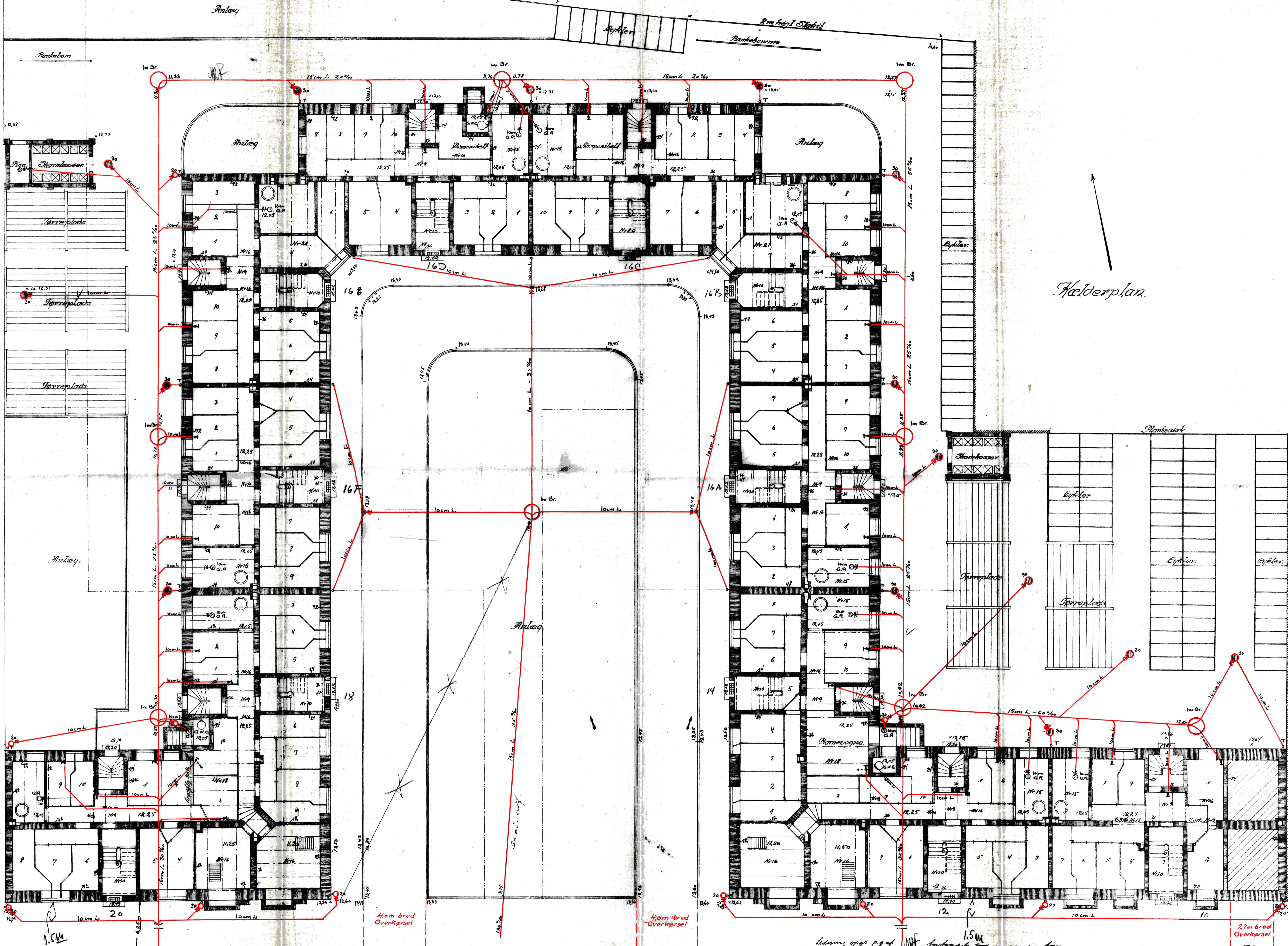


Matr. N: 6 c.

For details see order of appearance.

Eretnai



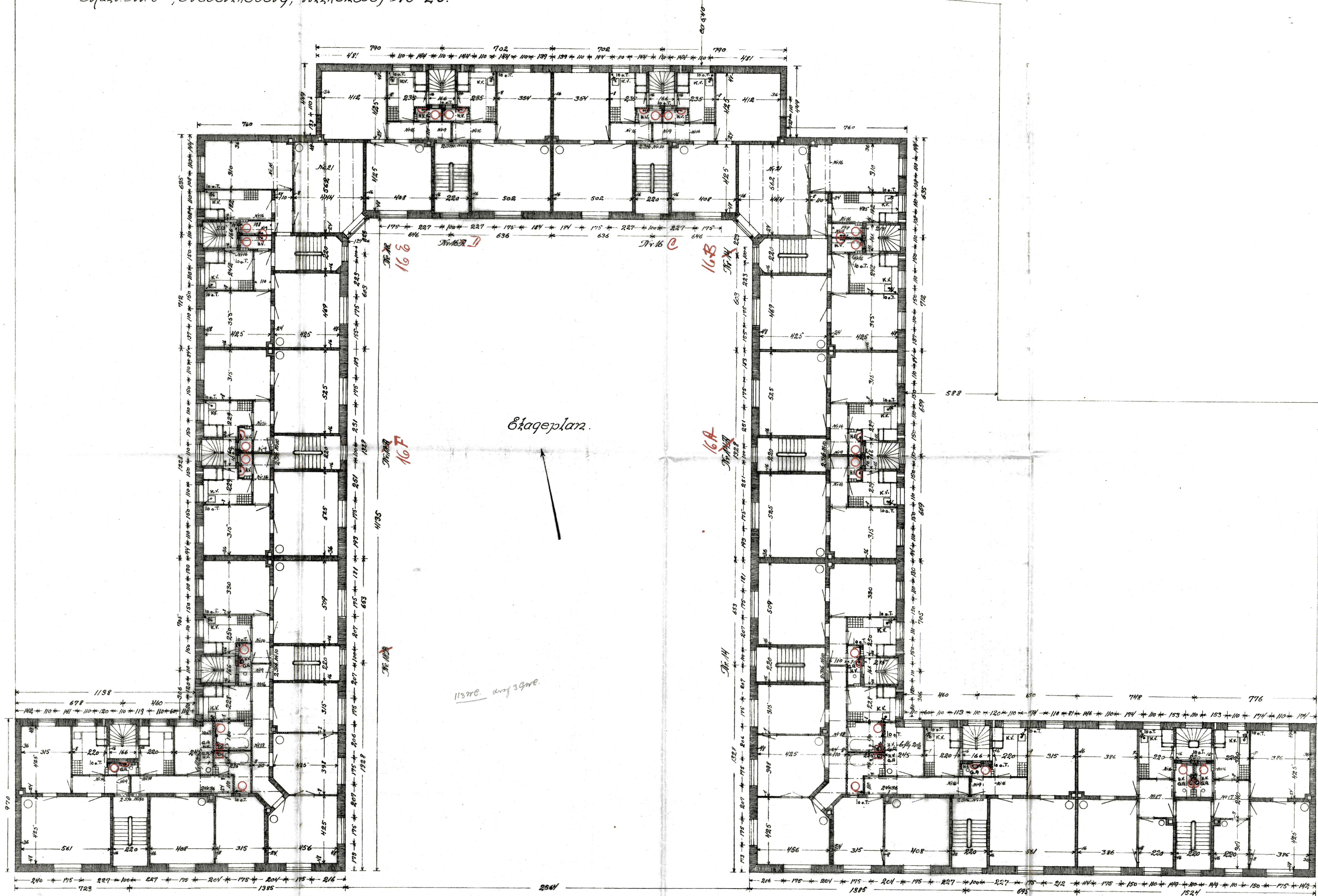


Køkkenplan.

Løsning opg. p. 9 af
 Løsning rdt. op.
 1958.

1.5m
 2.7m bred
 Overkørsel

Madr. Nr. 6^{de}, Frederiksberg, Wilkensvej 10-20.



Etagelanz.

11370. dng 39ne.

Paal. udf.
14 SEP. 1897
HFE

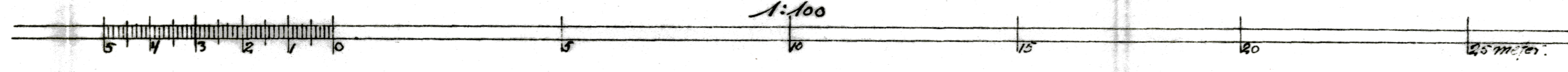
Wilkensvej Nr. 20

Nr. 12

Wilkensvej
Fys. Komm. tekn. Forvaltning,
Spildevands- og Sundhedsvesen,
Labo. Nr. 2731/32 af 18/8 92

Nr. 10
E. H. STERNOW
INGENIØR, CARO. TEGN.
FREDERIKSGADE 8
T. P. PALM 1500 V.

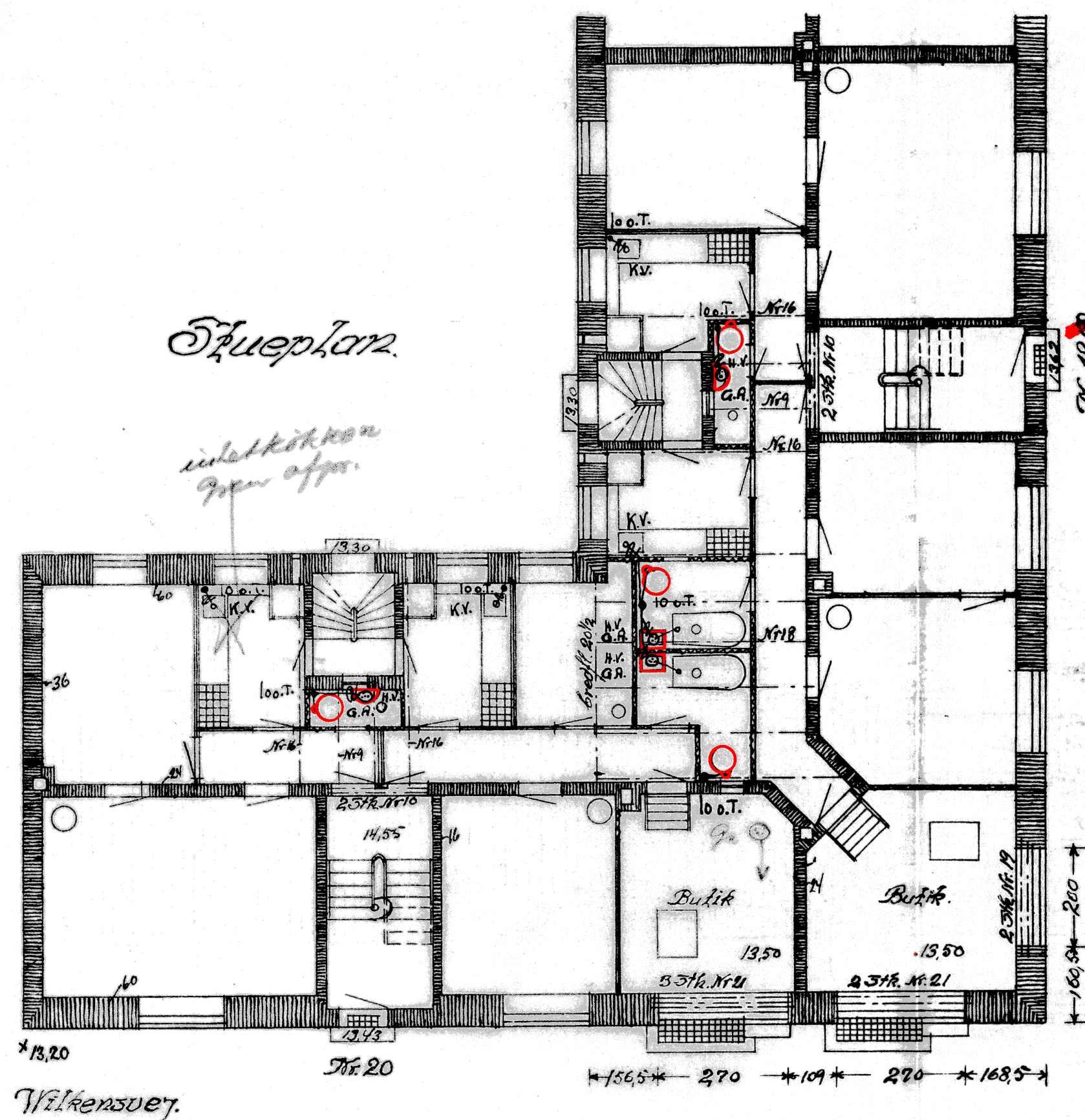
Madsrup-Poulsen
Byggetekn. Nr. 27
Gr. Kongevej 6. Tlf. 5437
Cui: 1099



2010 J. No. 116 a

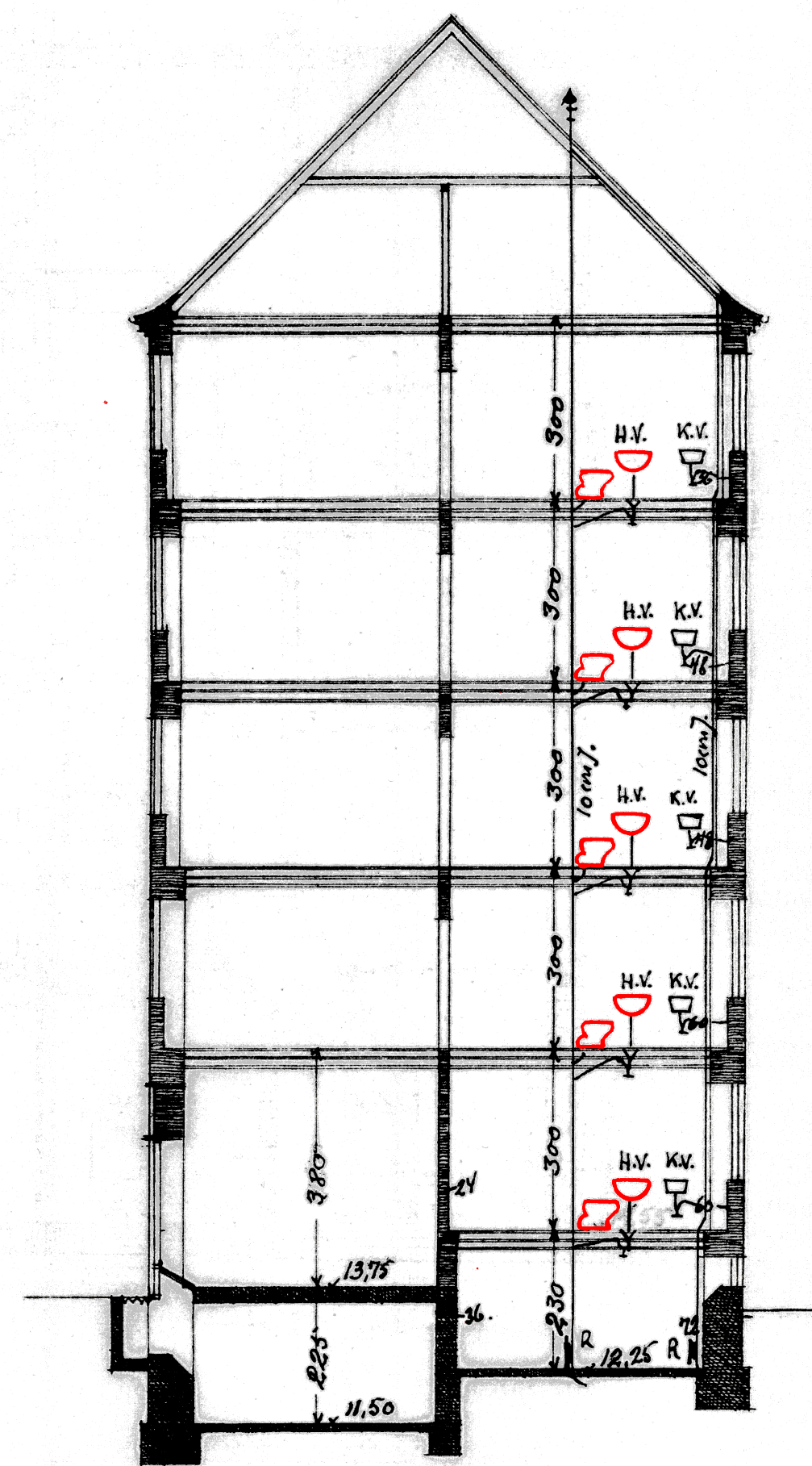


Mod Wilkensvej.



Stueplan

Wilkensvej.



Snit A-B



Stueplan

Wilkensvej.